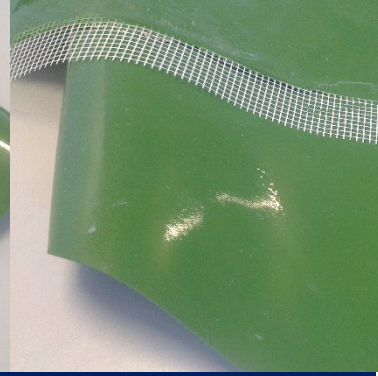




Rev 1  
06/21



# ELASTOTEK

Revêtement élastomérique, résistant protectif et d'étanchéité



## DESCRIPTION

Revêtement élastomérique, coloré, protectif et d'étanchéité à base de résines de polyuréthane hydrofuges modifiés, sans solvant et produits bitumineux.

## CARACTÉRISTIQUES GÉNÉRALES

Produits bicomposant caractérisé par une excellente élasticité, une bonne résistance mécanique, une excellente résistance chimique, un bon pouvoir de nivellement et une totale étanchéité à l'eau. Il peut être appliqué avec un rouleau, un pinceau, une spatule ou un pistolet airless.

Dans la version couleur argent, les pigments d'aluminium lamellaires spéciaux rendent le revêtement particulièrement résistant à la lumière du soleil et pour ça, il ne nécessite pas aucun traitement supplémentaire de protection avec des finitions aliphatiques, ou avec des agents de résistance aux UV. Même l'isolation thermique en bénéficie.

## CARACTERISTIQUES TECHNIQUES

Résidu sec	100%
Couleur	Gris argenté autres RAL sur denabde
Rapport de mélange comp. A+B	100 + 52 parties en poids
Poids spécifique mélange A+B	1,20 ± 0,03 g/cm <sup>3</sup> (version couleur argent)
Poids spécifique mélange A+B	1,35 ± 0,03 g/cm <sup>3</sup>
Pot life (temps de maniabilité)	70' par 200 g
Température minimale d'application	+ 5°C
Intervalle entre chaque couche	16-24 heures (avec armure)
Durcissement	accessible après 24 h
Durcissement complet	7 jours
Température minimale d'application:	+ 5°C

## APPLICATIONS PRINCIPALES

- Revêtement et imperméabilisation des surfaces en béton.
- Revêtement des revêtements d'amiante-ciment.
- Revêtement et imperméabilisation des toits et des terrasses en ciment ou en pierre.
- Revêtement des premières pluies-citernes pluviales (excellente résistance aux chlorures et aux sulfates)

ELASTOTEK est également disponible dans la version pour l'applications en verticale, donc, pour le revêtement de citernes, des murs de soutènement, etc. (ELASTOTEK TIXO) et dans la version résistance mécanique optimale (ELASTOTEK TOP)

Plusieurs autres applications sont possibles. Pour informations, contacter le bureau technique.





## RENDEMENT

2,2-2,6 Kg/mc aussi bien avec une application à la truelle américaine, au rouleau, au pinceau et au pistolet, selon l'état du support et dans tous les cas pas moins de 3 mm d'épaisseur.

Le grillage en fibre de verre est indispensable lorsqu'il y a des dilatations importantes (joints de dilatation, discontinuité structurale et nature du support).

## APPLICATION

Cycle d'application:

- Nettoyage soigné du support
- (Avant d'appliquer ELASTOTEK, supprimer complètement de la surface à revêtir toutes les traces d'huile, de graisse, de peinture, de pièces détachées, de bitume, etc.)
- Si l'application doit être effectuée sur des membranes bitumineuses (qu'elles soient articulées ou non), il est obligatoire d'appliquer une couche de notre TEKNALAST (voir fiche technique). Une fois séché, appliquer la première couche d'ELASTOTEK ; appliquer à la truelle américaine, au rouleau, au pinceau ou au pistolet airless.
- Appliquer le grillage en fibre de verre (si prévu).
- Appliquer la deuxième couche de ELASTOTEK.

Nombre de couches:

- Si l'armature est utilisée: 2, intercalée de l'insertion d'un renfort en grillage de verre, ou d'autres matériaux (dans ce dernier cas après essai de compatibilité).
- Si on n'utilise pas l'armature que dans tous les cas est bien recommandé, on peut appliquer le produit avec un seul passage, ou directement avec une application humide sur humide.

Éviter d'appliquer le produit en présence d'humidité provenant de la remontée capillaire.

## MODE D'EMPLOI

Avant de mélanger les composants A et B entre eux, on doit le mélanger séparément, pour bien homogénéiser les composants séparés pendant le stockage.

Pour cette opération il est recommandé d'utiliser des outils propres : si on utilise le même outil (Ex. spatule ou roue hélicoïdale) pour mélanger séparément le Composant A et B, on doit le nettoyer avant de passer de l'un à l'autre.

La base et le réactif sont pesés selon les quantités indiquées dans la documentation technique:

- pour la version standard auto-nivelant (**ELASTOTEK**):  
100 parties en poids de A + 52 parties en poids de B
- pour la version Thixotropique (**ELASTOTEK TIXO**):  
102 parties en poids de A + 52 parties en poids de B
- pour la version Résistant (**ELASTOTEK TOP**):  
100 parties en poids de A + 30 parties en poids de B

en utilisant une balance suffisamment précise, et ensuite en mélangeant l'un avec l'autre à basse vitesse (pour éviter les excès d'air dans le mélange), en utilisant une perceuse hélicoïdale (tels que ceux utilisés pour le mélange de peintures et de vernis); pour les petites quantités de mélange, il suffit d'utiliser une longue spatule.

Le mélange doit être effectué dans un récipient propre d'une contenance adéquate et doit durer une minute. Par la suite, le mélange est transféré dans un autre récipient et ensuite réhomogénéisé jusqu'à ce que la couleur soit complètement homogénéisée, afin d'éviter le transport des éventuelles fractions de produit mal catalysé (du fond ou des parois du premier récipient).

Car les composants A et B sont pré pesés, déjà dans l'emballage d'origine, (selon le rapport 100 + 52 parties en poids) il est recommandé, si possible, d'organiser le travail de manière qu'on utilise la totalité du contenu.





## EMBALLAGE

ELASTOTEK (version auto-nivelant)

Kit (A= 10,00 kg B=5,20 kg)

ELASTOTEK TIXO (version thixotropique)

Kit (A= 10,20 kg B=5,20 kg)

ELASTOTEK TOP (version auto-nivelant résistante)

Kit (A= 10,00 kg B=3,00 kg)

## STOCKAGE



Si laissé dans leur emballage d'origine et stocké à des températures comprises entre + 5 ° C et + 35 ° C le produit est valide pendant 8 mois.

## AVERTISSEMENTS

Au cours de la manipulation et de l'application utiliser toujours un équipement de protection personnelle

## MENTIONS LÉGALES

Les informations contenues dans cette fiche, tout en représentant le plus d'étape connaissances avancées, ne dispense pas l'utilisateur d'effectuer des tests précis préliminaires dans leurs conditions d'utilisation et d'exercice. Nous déclinons donc toute responsabilité pour une mauvaise utilisation du produit.